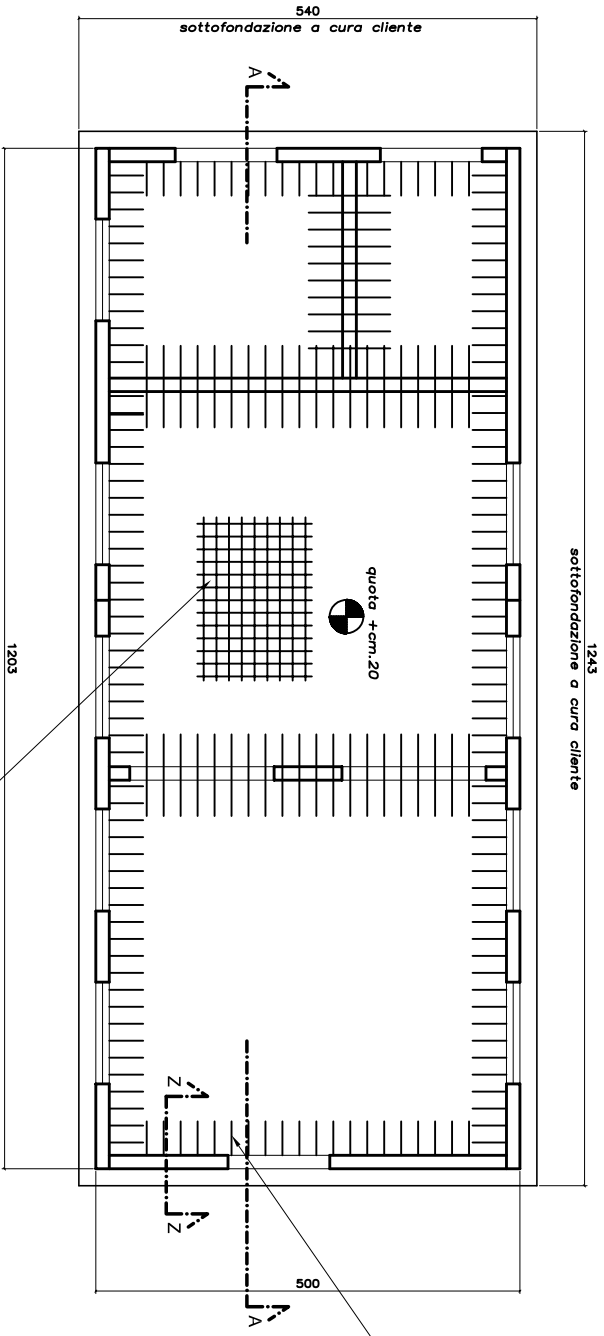


PIANTA PLATEA DI FONDAZIONE sp. cm. 20

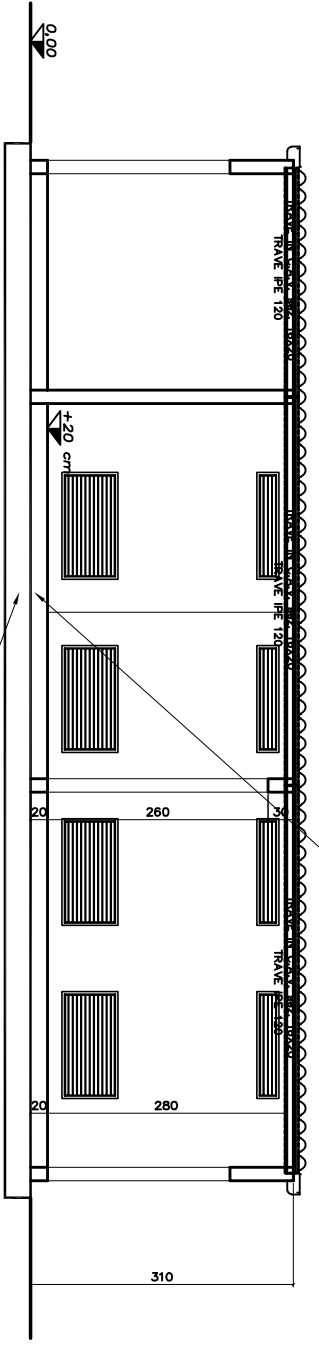


STAFFE IN ACCIAIO NERVATO FUORIUSCENTI DALLE LASTRE VERTICALI DI COLLEGAMENTO ALLA PLATEA IN OPERA. DIMENSIONI COME DA CALCOLO STRUTTURALE DELLA SANTERNO (A CURA DEL CLIENTE)

DOPPIA RETE ELETTROSALDATA COME DA CALCOLO STRUTTURALE (A CURA DEL CLIENTE)

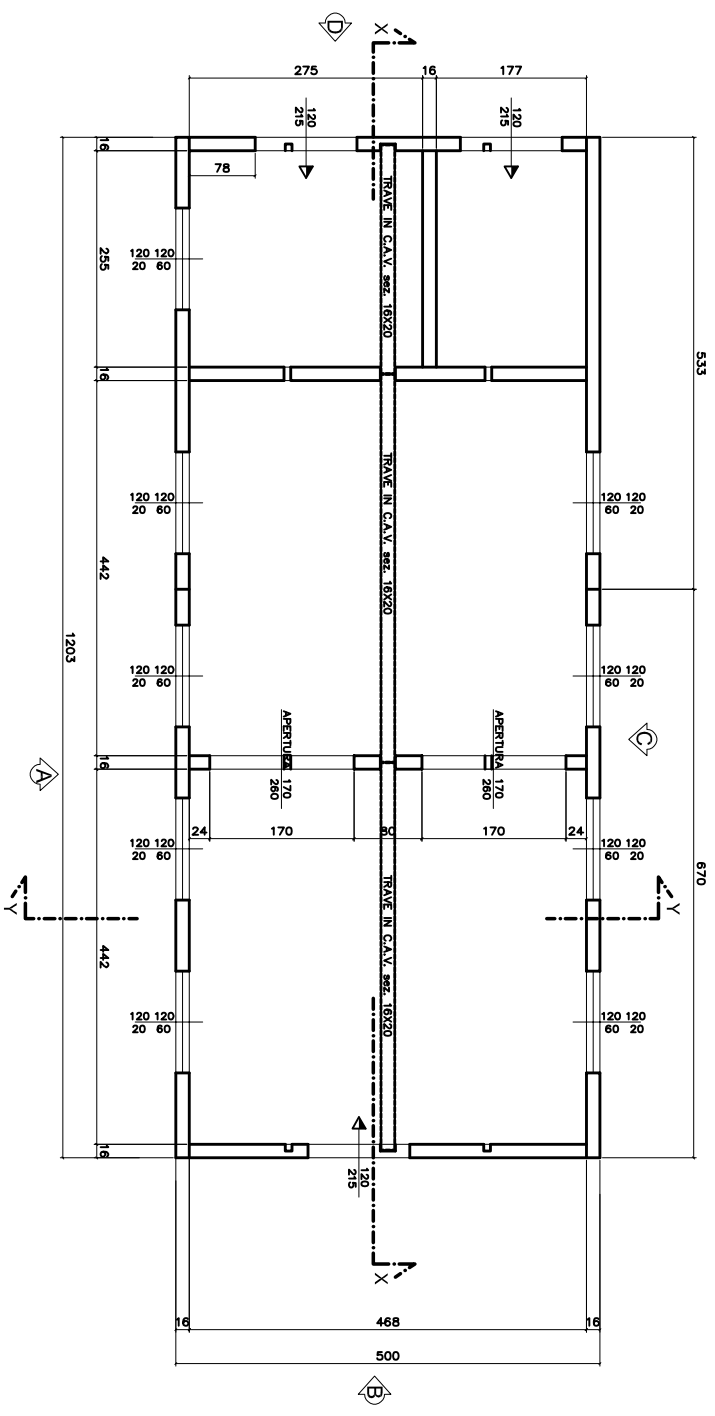
PLATEA IN C.A. (A CURA PREFABBRICATI SANTERNO)

SEZIONE A-A

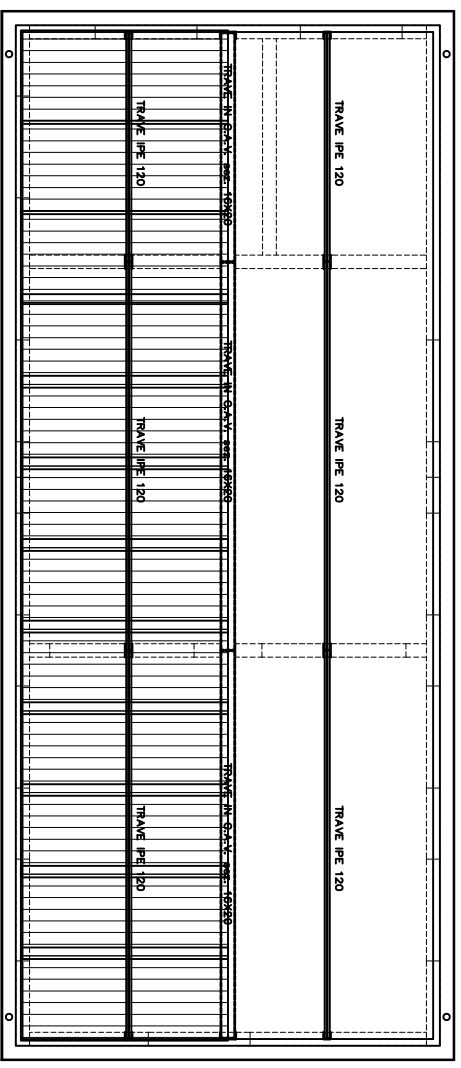


PLATEA DI SOTTOFONDAZIONE NON STRUTTURALE FINO AL RAGGIUNGIMENTO DEL TERRENO VERGINE (A CURA CLIENTE)

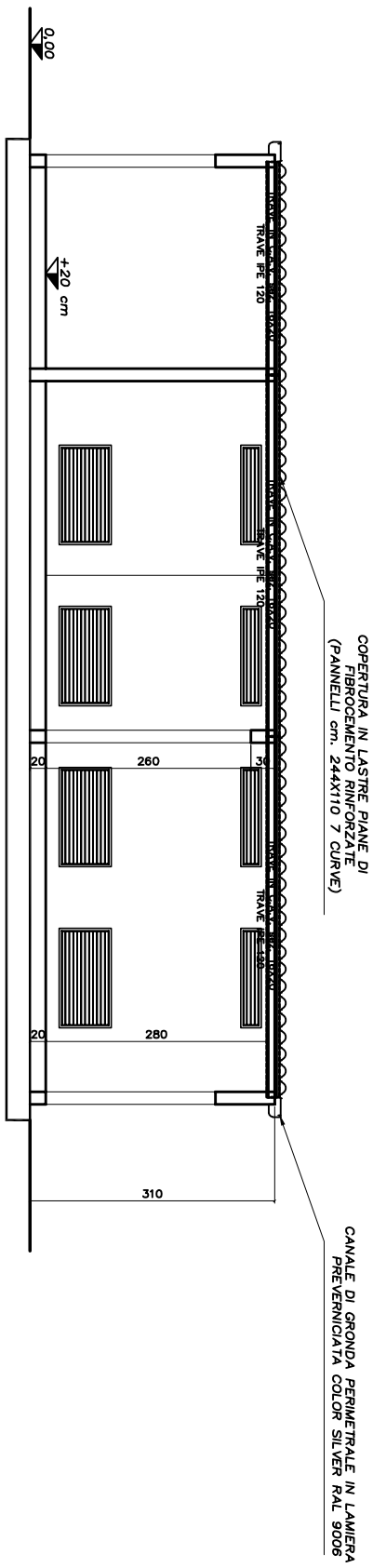
PIANTA



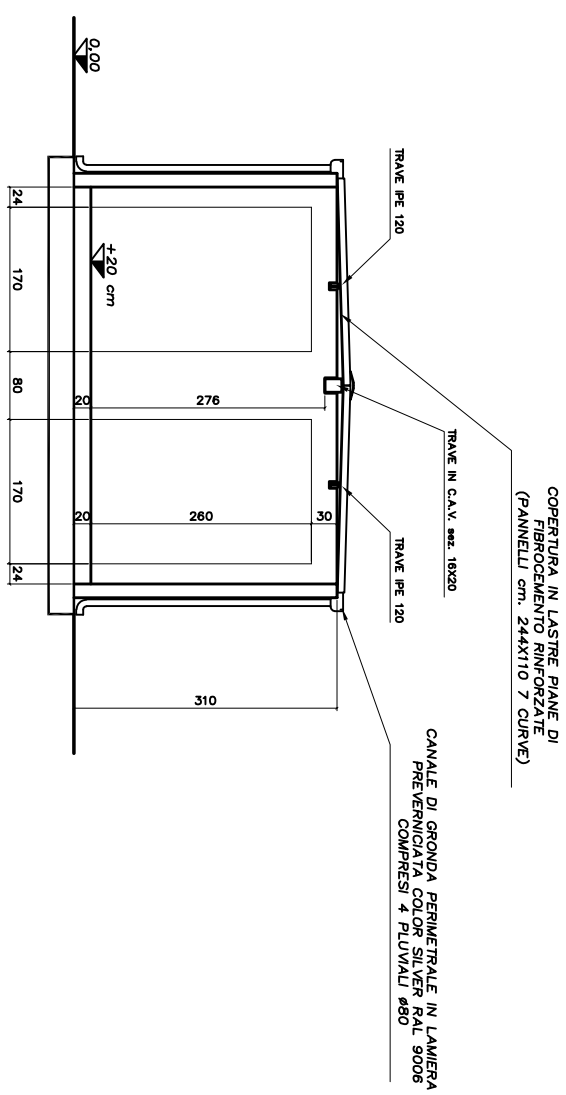
PIANTA COPERTURA IN LASTRE DI FIBROCEMENTO
MONTATE SU APPOGGI IN TRAVI IN ACCIAIO ZINCATO, COMPLETE DI LATTONERIA IN LAMIERA PREVERNICIATA COLOR SILVER SP. 8/10



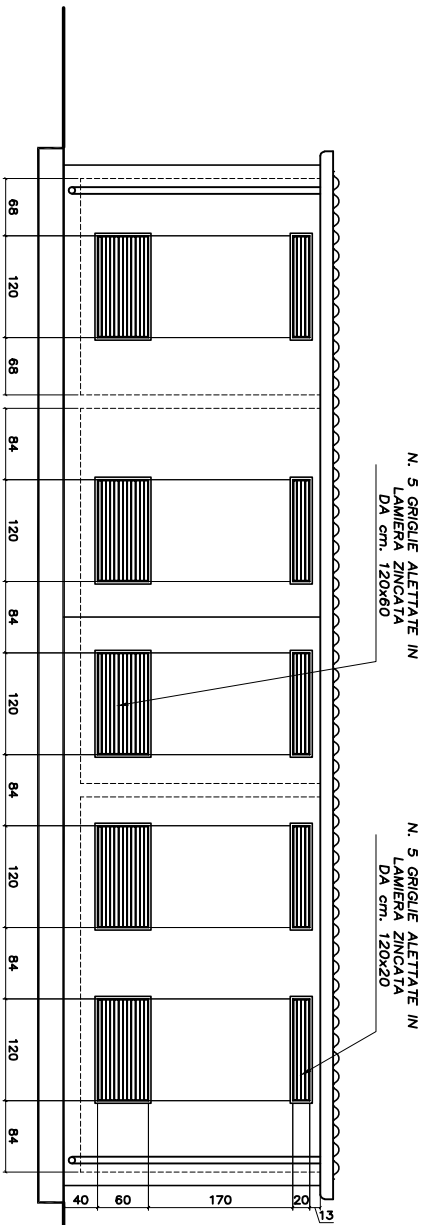
SEZIONE X-X



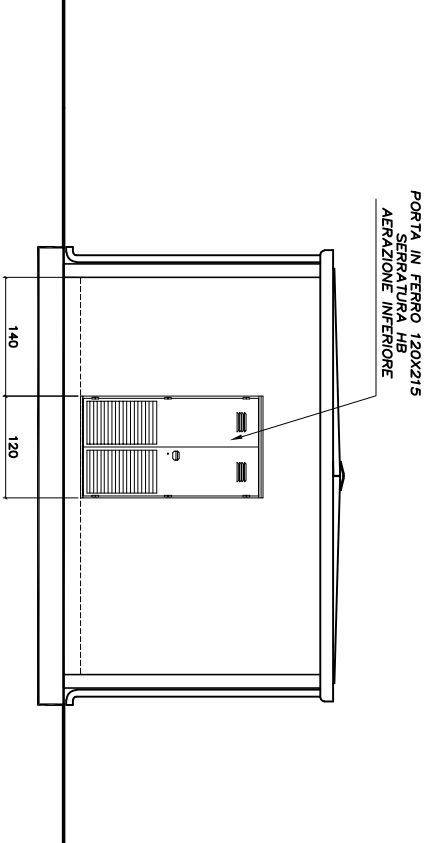
SEZIONE Y-Y



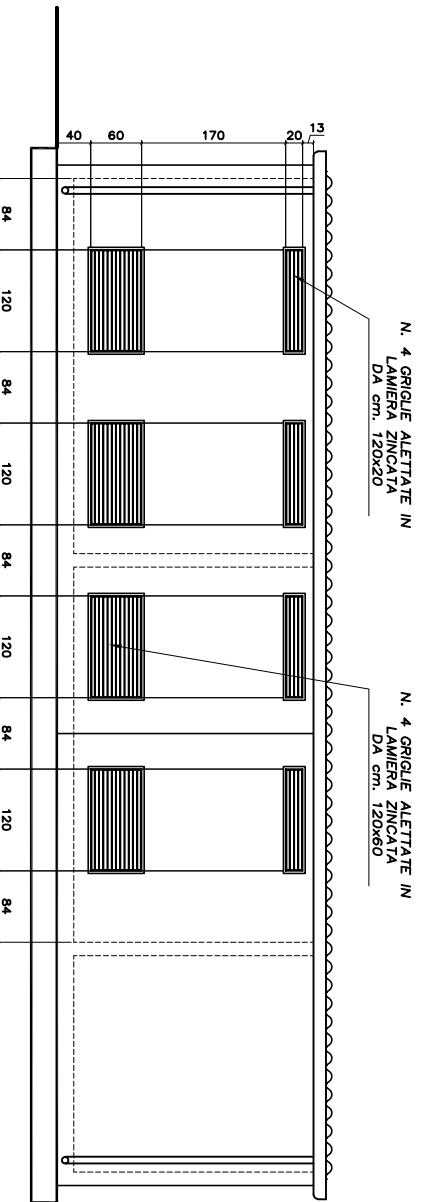
VISTA "A"



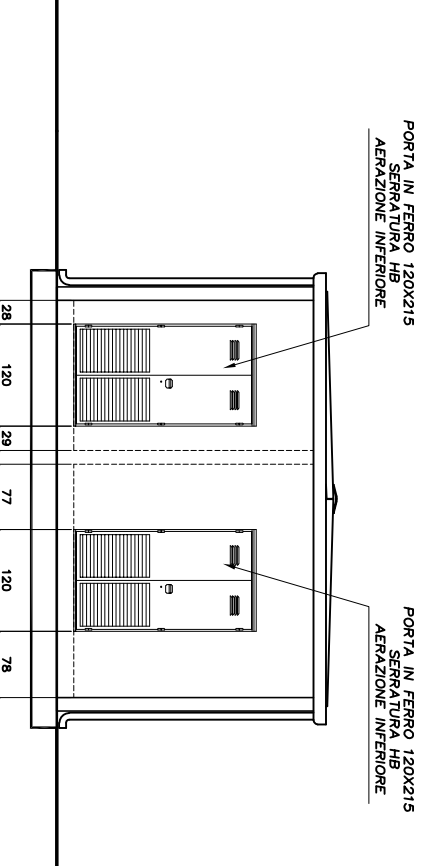
VISTA "B"



VISTA "C"



VISTA "D"

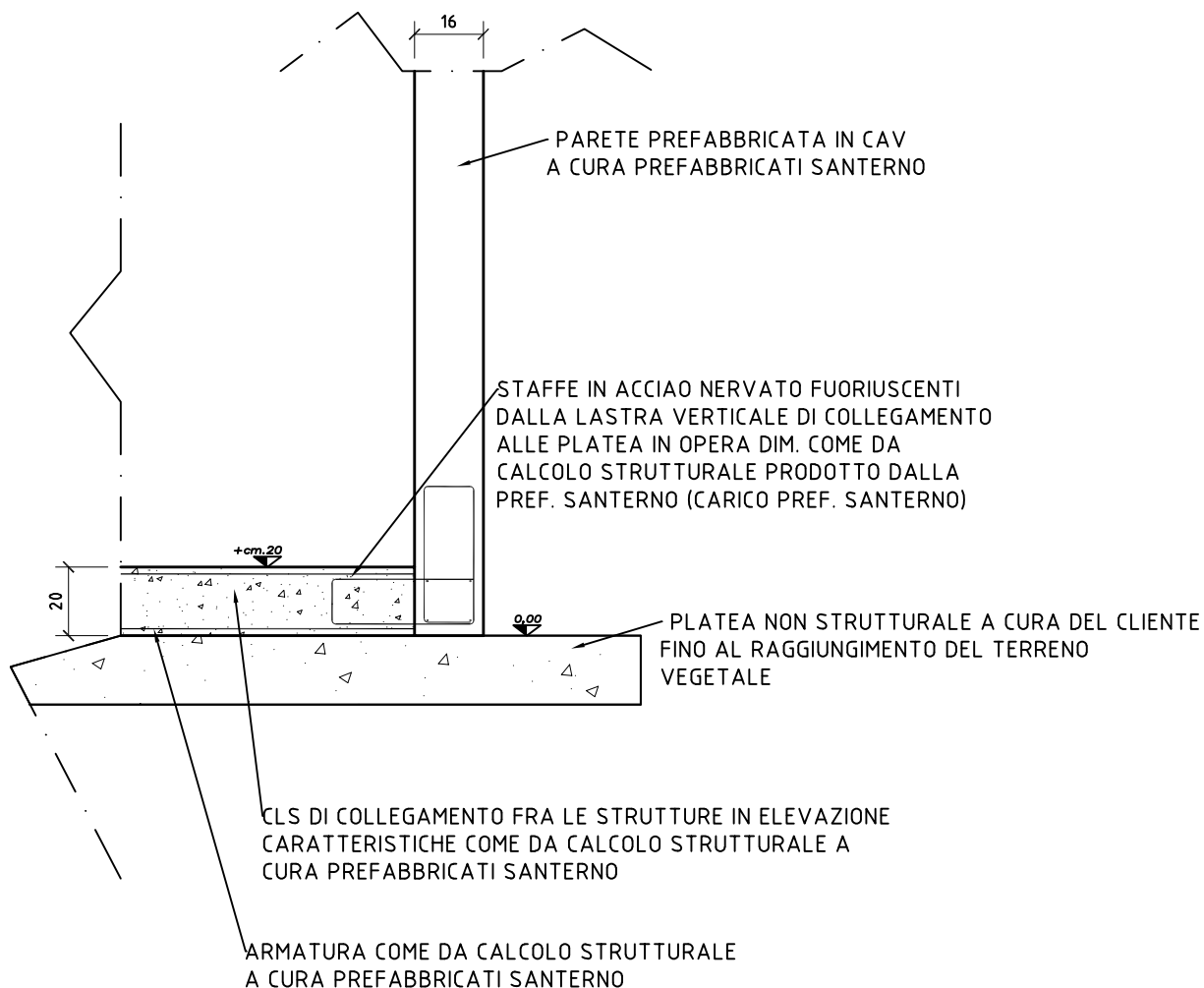


SEZIONE ANGOLARI DI FISSAGGIO ALLA PLATEA

SEZIONE Z-Z

PARTICOLARE UNIONE LASTRA - PLATEA FONDAZIONE

SEZIONE ANGOLARI DI FISSAGGIO ALLA PLATEA



NOTE:

